

*Best Quality*  
**Dae Myoung**



**DMiT (주) 대명아이티**  
DAEMYOUNG I&T

DAEMYOUNG INSTRUMENT TECHNOLOGY INC.

본사 : 서울시 금천구 서부샛길 648, 808호(대림테크노타운 6차)

TEL : (02) 2108-5590 FAX : (02) 2108-5594

<http://www.dmit.kr> E-mail : [dmitkor@naver.com](mailto:dmitkor@naver.com)

공장 : 경기도 화성시 장안면 3,1만세로 515-4

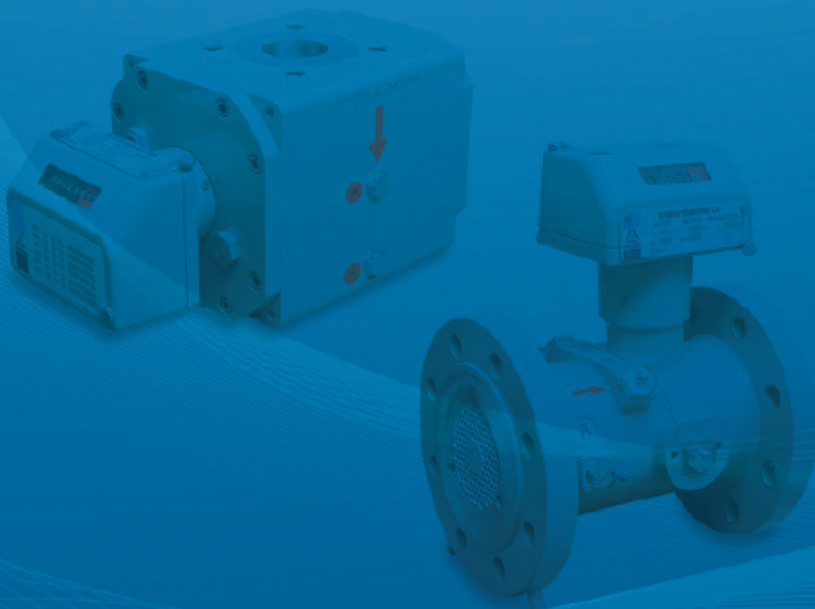
TEL : (031) 358-0811 FAX : (031) 358-0095

★★ 제품에 관한 정보는 품질향상을 위해서 변경될 수 있습니다.

# Gas Meter

*Best Quality*  
**Dae Myoung**

가스 · 수도 · 계량기 / 열량계 공급업체



**DMIT** (주) 대명아이티  
DAEMYOUNG I&T DAEMYOUNG INSTRUMENT TECHNOLOGY INC.

**CERTIFICATION OF REGISTRATION**



International Technology Standard

## CERTIFICATE

This is to certify that the  
**Quality Management System**  
of  
**(주)대명아이티**  
본사 : 서울특별시 금천구 시부룻길 648(대명테크노타운 6차 808호)  
공장 : 경기도 화성시 장안면 3.1만세로 515-4

complies with the requirements of  
**ISO 9001: 2015** Registered

This certificate is valid concerning all activities related to:

For the Scope of  
수도미터, 수도미터 구성품(스트레이너, 수도미터 부속자재),  
가스미터 및 가스부피환산장치의 생산 및 부가서비스

유효기간 : 2018년 11월 01일 ~ 2021년 10월 31일  
인증번호 : ITS-KQ-01034  
최초인증승인일 : 2012년 11월 01일  
갱신인증발행일 : 2018년 09월 11일

by Park, Iwon Young  
President



**INTERNATIONAL TECHNOLOGY STANDARD CERTIFICATION**  
서울시 영등포구 43로 32 대명테크노타운 1302 www.itscert.or.kr info@itscert.or.kr



ACCREDITED  
Management  
System  
Certificate Body



ACCREDITED  
Management  
System  
Certificate Body

\* IAS 표준은 대한민국표준협회(KATS)의 ISO Management System 인증기준을  
적용하여 국제표준(ISO 9001:2015)의 요구를 충족하는 인증프로그램입니다.  
\* IAF 표준은 ISO 9001:2015에 대한 국제표준인증기관의 국제화인증  
프로그램을 인정기관에 의한 인증프로그램입니다.

This certificate is the property of ITS Inc. and must be returned on request by ITS  
\* Unique Identification Code :MSCB-142-90021

Version 1.4

 **KS B 8300**  
**ISO 9001**  
**ISO 14001**

**기업부설연구소**  
**INNOBIZ**  
**MAINBiz**



**CERTIFICATION OF REGISTRATION**



International Technology Standard

## CERTIFICATE

This is to certify that the  
**Quality Management System**  
of  
**DAEMYOUNG I&T. CO., LTD.**  
Head Office : 648, Seobunae-gil, Geumcheon-gu, Seoul, Korea  
(016, U2e9rjng 1e2a9a 10911 9-49a, 09a)  
Site Address : 515-4, 3.1manse-ro, Jangan-myeon, Hwasong-si, Gyeonggi-do, Korea

complies with the requirements of  
**ISO 9001: 2015** Registered

This certificate is valid concerning all activities related to:

For the Scope of  
Production and Services of the Water Meter, Water Meter Components  
(Strainers, Water Meter Accessories), Gas Meter and  
Gas Volume Conversion Devices

Certificate Valid Date : 01-Nov-2018 ~ 31-Oct-2021  
Certificate No. : ITS-KQ-01034  
Date of Initial Approval : 01-Nov-2012  
Recertification Issued Date : 11-Sep-2018

by Park, Iwon Young  
President



**INTERNATIONAL TECHNOLOGY STANDARD CERTIFICATION**  
서울시 영등포구 43로 32 대명테크노타운 1302 www.itscert.or.kr info@itscert.or.kr



ACCREDITED  
Management  
System  
Certificate Body

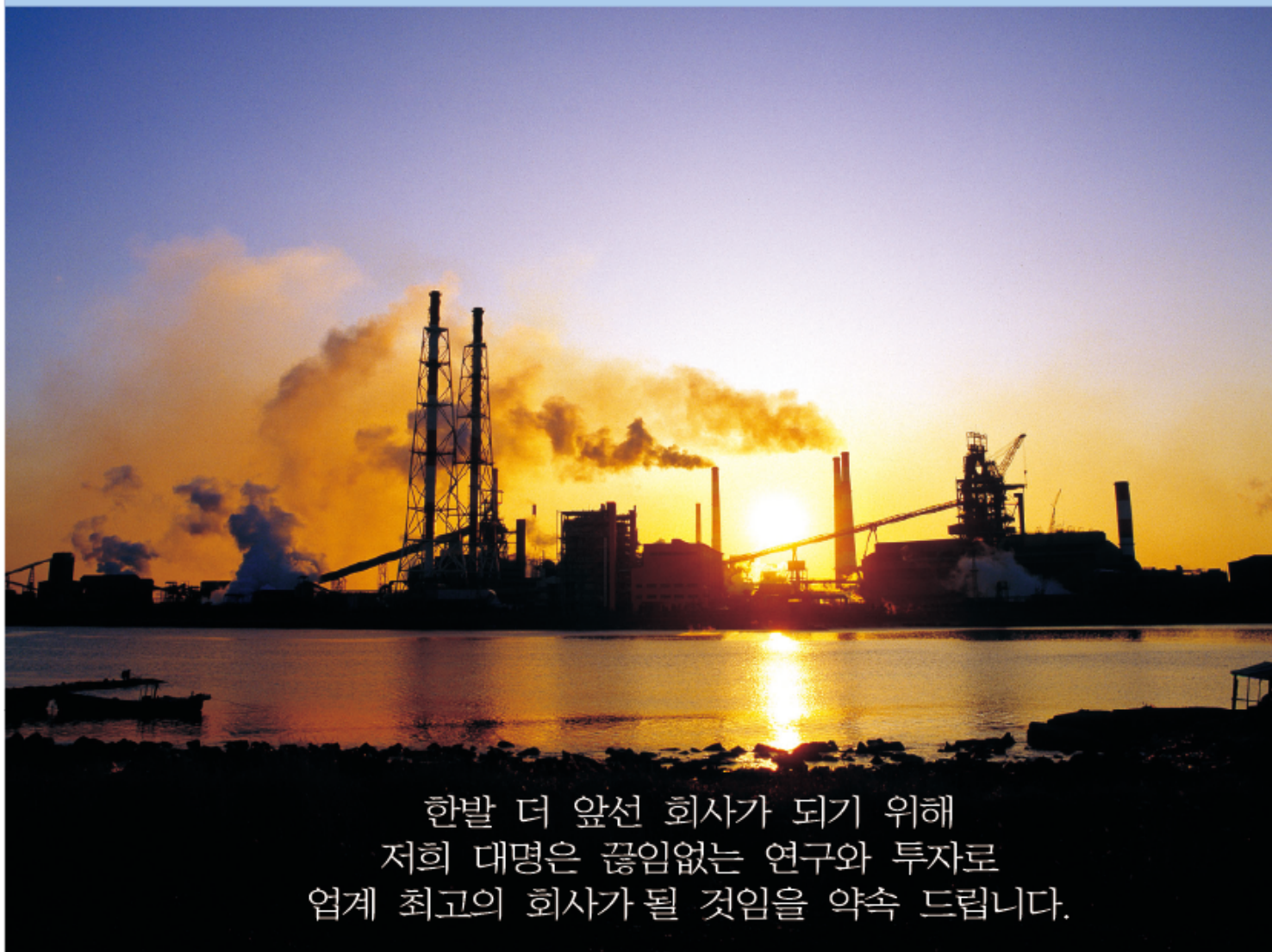


ACCREDITED  
Management  
System  
Certificate Body

\* IAS 표준은 대한민국표준협회(KATS)의 ISO Management System 인증기준을  
적용하여 국제표준(ISO 9001:2015)의 요구를 충족하는 인증프로그램입니다.  
\* IAF 표준은 ISO 9001:2015에 대한 국제표준인증기관의 국제화인증  
프로그램을 인정기관에 의한 인증프로그램입니다.

This certificate is the property of ITS Inc. and must be returned on request by ITS  
\* Unique Identification Code :MSCB-142-90021

Version 1.4



한발 더 앞선 회사가 되기 위해  
저희 대명은 끊임없는 연구와 투자로  
업계 최고의 회사가 될 것임을 약속 드립니다.

Diaphragm  
Gas Meter



Rotary  
Gas Meter



Turbine  
Gas Meter



Volume Conversion



# DIAPHRAGM

## Diaphragm Gas Meter

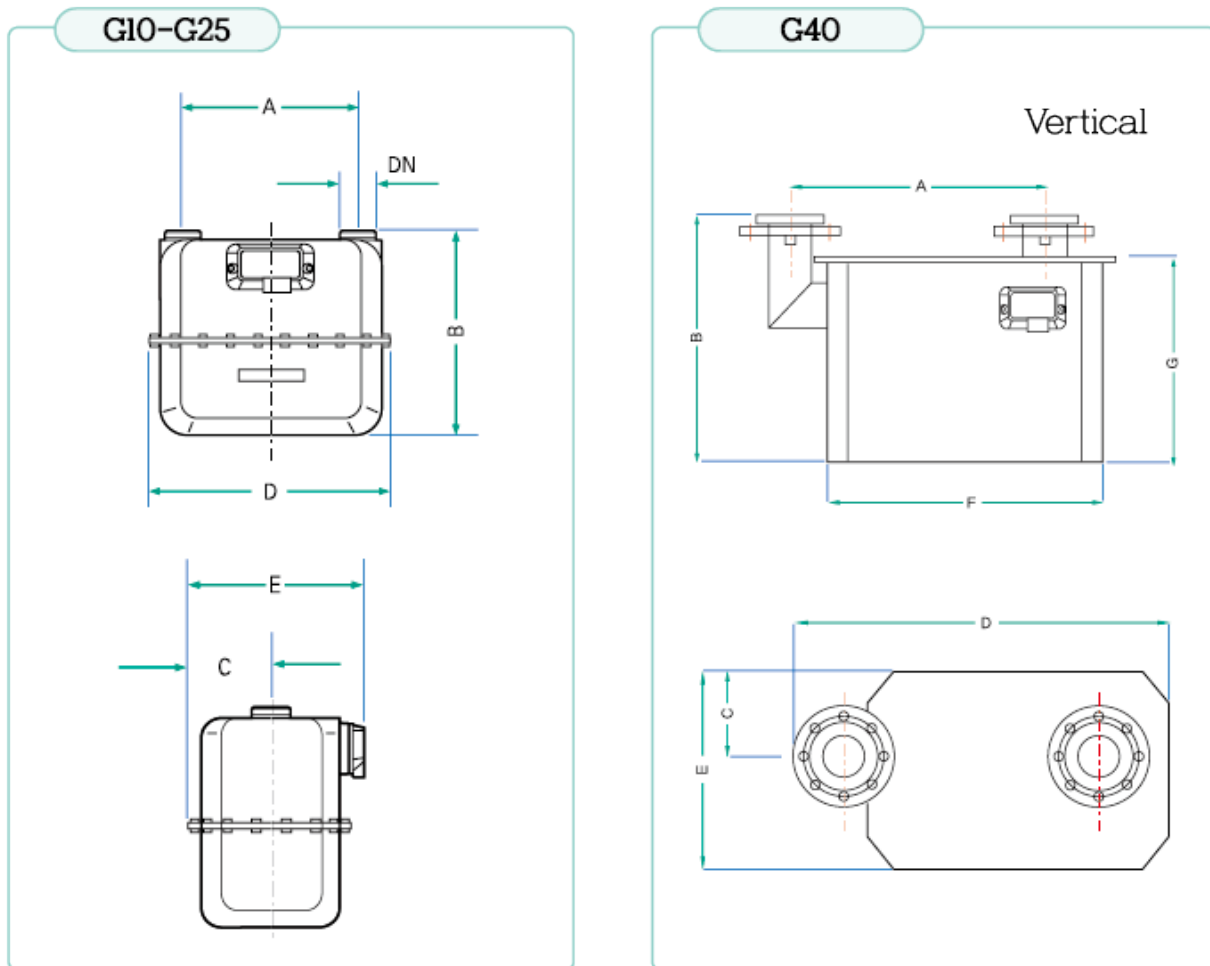


	G10	G16	G25	G40
접속구경 DN(mm)	40		50	80
사용압력 Kpa	50Kpa (일반) / 100Kpa (옵션)			
펄스(m <sup>3</sup> /pulse)	0,1			
일주기체적 dm <sup>3</sup>	6		12	18
최소유량m <sup>3</sup> /h	0,1	0,16	0,25	0,4
최대유량m <sup>3</sup> /h	16	25	40	65
T,D,R	1 : 160			
기차범위	Q <sub>max</sub> -Q <sub>t</sub>	+/- 1,5		
	Q <sub>t</sub> -Q <sub>min</sub>	+/- 3,0		
사용가스	LNG, LPG 및 부식성이 없는 불활성 가스			
BODY 재질	Aluminium Coated Sheet Steel			
PULSER 출력	OPTION			
인 증	형식인증제품			

× 참고사항

1. 최대유량에 가깝게 사용할수록 계량기 수명이 단축될 수 있으므로 유념해 주시기 바랍니다.
2. 저압이라도 순간적인 압력에서는 계량기가 파손되므로 천천히 압력상승을 해 주시기 바랍니다. (책임불가)

## SIZE



DIAPHRAGM

분류	단위	G10A / G16A	G10 / G16	G25	Vertical
					G40
A	mm	280	280	335	510
B	mm	335	333	398	495
C	mm	86	119	143	172
D	mm	388	415	475	753
E	mm	190	239	294	400
F	mm	-	-	-	551
G	mm	-	-	-	415
	kg	5.4	6.7	11	50

# ROTARY

## Rotary Gas Meter

방폭승인 번호 : 제 2015-046854-01호

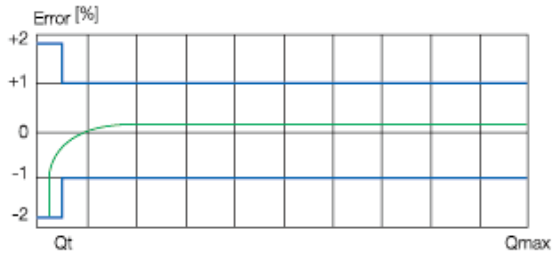


	G16	G25	G40	G65	G100	G160	G250	G400
접속구경 DN(mm)	50			50 / 80	80	100		
사용압력 Kpa	1600							
펄스(m <sup>3</sup> /pulse)	0.1				1			
최소유량m <sup>3</sup> /h	0.3	0.3	0.4	0.6	1.0	1.6	2.5	4.0
최대유량m <sup>3</sup> /h	25	40	65	100	160	250	400	650
T,D,R	80 : 1	160 : 1						
기차범위	Q <sub>max</sub> -Q <sub>t</sub>			+/- 1%				
	Q <sub>t</sub> -Q <sub>min</sub>			+/- 2.0%				
사용가스	LNG, LPG 및 부식성이 없는 불활성 가스							
LF Pulser	기본장착							
고주파 발생장치(HF)	OPTION							
ROTOR 재질	알루미늄(Al)							
BODY 재질	알루미늄(Al)							
전단 직관거리	0DN							
인 증	형식인증제품 (G40-G400)							
기 타	내부 이중 구조로 예공급 및 보수 · 유지가 간편							

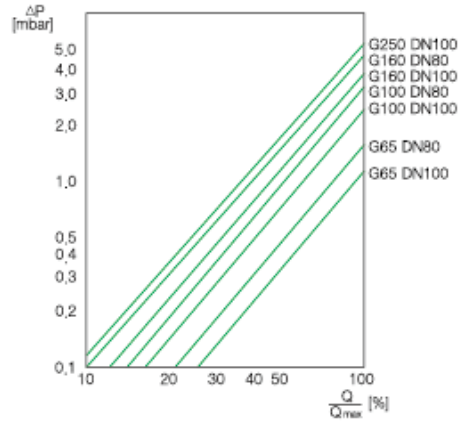
× 참고사항

1. 최대유량에 가깝게 사용할수록 계량기 수명이 단축될 수 있으므로 유념해 주시기 바랍니다.
2. 저압이라도 순간적인 압력에서는 계량기가 파손되므로 천천히 압력상승을 해 주시기 바랍니다. (책임불가)

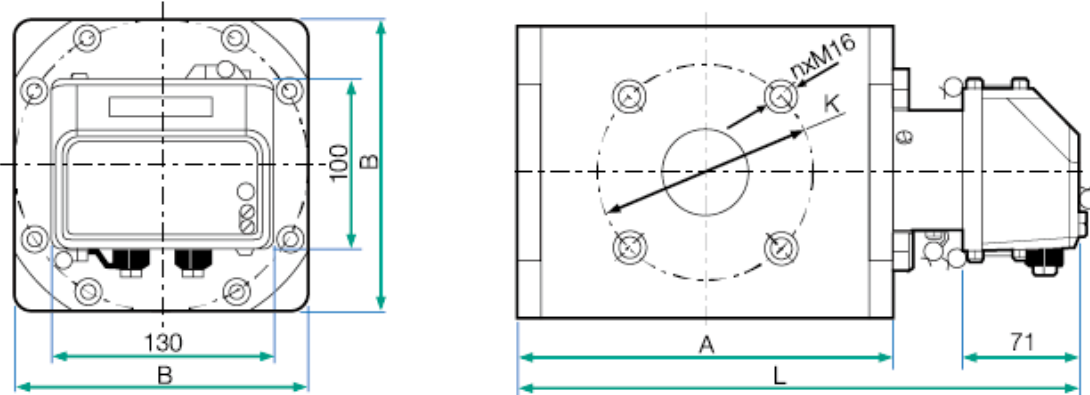
**기차곡선**



**압력손실도표**



**SIZE**



DN mm	G-Size	A	B	L	K	n	Weight
		mm	mm	mm	mm	mm	KG
50	G40	206	171	318	125	4	12
	G65	247	171	359	125	4	14
80	G65	247	171	359	160	8	14
	G100	317	171	429	160	8	19
100	G160	249	240	356	160	8	31
	G250	439	240	546	180	8	42
	G400	439	240	546	180	8	42

ROTARY



# TURBINE

## Turbine Gas Meter

방폭승인 번호 : 제 2015-046854-01호

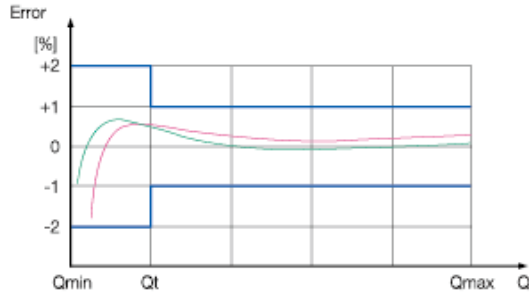


	G65	G100	G160	G250	G400	G650	G1000	G1600	G2500	
접속구경 DN(mm)	50	80	80	80/100	100	150	150	200	250	
사용압력 Kpa	1600									
펄스(m <sup>3</sup> /pulse)	0.1	1					10			
최소유량m <sup>3</sup> /h	10	8	13	20	32	50	80	130	200	
최대유량m <sup>3</sup> /h	100	160	250	400	650	1000	1600	2500	4000	
T,D,R	10 : 1			20 : 1						
기차범위	Q <sub>max</sub> -Q <sub>t</sub>			+/- 1% (0.5% DIN33800 기준 만족)						
	Q <sub>t</sub> -Q <sub>min</sub>			+/- 2% (0.5% DIN33800 기준 만족)						
사용가스	LNG, LPG 및 부식성이 없는 불활성 가스									
LF Pulser	기본장착									
고주파 발생장치(HF)	OPTION									
ROTOR 재질	알루미늄(AI)									
BODY 재질	주철(GGG40)									
전단 직관거리	2DN									
인 증	형식인증제품 (G65-G650)									

× 참고사항

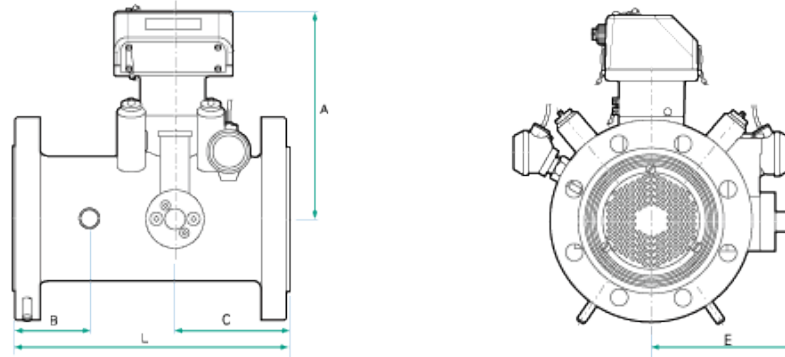
1. 최대유량에 가깝게 사용할수록 계량기 수명이 단축될 수 있으므로 유념해 주시기 바랍니다.
2. 저압이라도 순간적인 압력에서는 계량기가 파손되므로 천천히 입력상승을 해 주시기 바랍니다. (책임불가)

**기차곡선**



**Measurement error curve**  
 at low pressure (average 1 bar) green curve  
 at high pressure (over 5 bar) red curve

**SIZE**



DN mm	단위 inch	L mm	A mm	B mm	C mm	E mm	Flanges PN	Con- struction	Weight kg	Flanges ANSI	Con- struction	Weight kg
50	2	150	203	42	58	150	10/16	GGG40	-8	150	GGG40	-8
							10/16	GGG40	-8	150	GGG40	-8
							10/16	St.	-10	300	St.	-13
							63	GGG40	-12	600	GGG40	-17
80	3	240	215	60	95	146	10/16	GGG40	-18	150	GGG40	-19
							10/16	GGG40	-19	150	GGG40	-20
							25/40	St.	-23	300	St.	-28
							63	GGG40	-26	600	GGG40	-43
100	4	300	229	101	124	157	10/16	GGG40	-23	150	GGG40	-24
							10/16	GGG40	-24	150	GGG40	-25
							25/40	St.	-30	300	St.	-42
							63	GGG40	-40	600	GGG40	-60
150	6	450	256	125	180	185	10/16	GGG40	-47	150	GGG40	-48
							10/16	GGG40	-50	150	GGG40	-50
							25/40	St.	-67	300	St.	-85
							63	GGG40	-80	600	GGG40	-115
200	8	600	270	212	240	202	10	GGG40	-75	150	GGG40	-80
							16	GGG40	-75	300	GGG40	-135
							25	St.	-90	600	St.	-175
							40	GGG40	-105	-	GGG40	-
							63	GGG40	-130	-	GGG40	-
250	10	750	298	270	330	232	10	GGG40	-130	150	GGG40	-140
							16	GGG40	-130	300	GGG40	-200
							25	St.	-150	600	St.	-255
							40	GGG40	-170	-	GGG40	-
							63	GGG40	-195	-	GGG40	-
300	12	900	323	300	350	258	10	GGG40	-190	150	GGG40	-200
							16	GGG40	-190	300	GGG40	-280
							25	St.	-210	600	St.	-360
							40	GGG40	-230	-	GGG40	-
							63	GGG40	-275	-	GGG40	-

# VOLUME CONVERSION

## DMVC 1000

### 가스부피 환산장치



DMVC 1000 은 국내자체 개발로 만들어진 보정기로서, 산업용 가스계량기에 의해 측정된 유량을 온도, 압력, 압축비의 변화를 고려하여 표준상태 유량으로 환상해 주는 장치 입니다.

#### DMVC1000 - 특징

- 컴팩트한 디자인
- FIX, AGA8 을 이용한 보정식 계산
- 하나의 키를 이용한 직관적 인터페이스
- 배터리 혹은 외전방식
- 노트북 / 스마트폰(안드로이드)을 이용한 손쉬운 셋팅
- RS 485 Mod bus / NB IOT 를 사용한 유무선 통신(옵선)
- Pulse output (open collector 방식)
- 2 x pulse input을 통해 백플로우 추정가능
- 시간 / 일 / 월별 데이터 저장장치

#### 기술 사항

##### 기술적인 데이터

- 외압 : 강화플라스틱 (159 x 168 x 75 / 1.2kg)
- 전원 : DD-cell 3.6V 리튬배터리 / 외부전원 : 9V 1000mA
- 배터리 수명 : 8년
- EX ia II B T4 (본질안전방폭) 인증
- 정확성 : AGA8 계산식 사용 / 0.3% 이내
- 사용온도 : -20 ~ 55°C
- LCD : 128 x 64 Dot Mono Graphic LCD

##### 온도 센서

- PT 1000 4 wire
- 케이블 길이 : 1.5m
- 측정반경 : -25 ~ 55°C

##### 압력 센서

- 0.8 ~ 2.5bar (기본형) / 2.5bar 이상 (OPTION 주문사항)
- 케이블 길이 : 1.5m

# VOLUME CONVERSION

## UNIGAS 500

### 가스부피 환산장치

VOLUME CONVERSION



#### UNIGAS 500의 특징

- 컴팩트한 디자인
- 보정산식 SGERG 적용
- 배터리 또는 외전방식
- 내장형 입력 전달장치
- LF / HF 입력 프로그램 가능
- 펄스 / 경고 출력 프로그램 가능
- RS485 데이터 통신
- 드라이 컨택트 방식 (옵션)
- 데이터 기록장치 (저장간격, 유량 수치 등)
- 가스 구성비, 펄스 입력값 등 설정 가능
- 네개의 커서를 사용한 직관적 인터페이스
- PC 프로그램을 사용한 손쉬운 셋팅

#### 기술 사항

##### 기술적인 데이터

- 외각 : 알루미늄 (194×120×70mm, 1.5kg)
- 전원 : 리튬배터리 DC 3.68V / 30Ah
- 배터리 수명 : 8년
- EX ia II B T4 (본질안전구조) 방폭인증
- 정확성 : 측정값의 0.3%이내 (SGERG 계산식 사용)
- 액정 : 선명한 LCD (66×33mm), 한줄에 20글자
- 주위온도 : -20~+55℃

##### 온도 센서

- PT500
- 정밀도 : ±0.5℃

##### 압력 전달 장치

- 압력범위 : 0.8-2.5bar (절대압) / 1.5-4bar  
2-10bar
- 외각 : AIS 304 (스테인레스 스틸)